

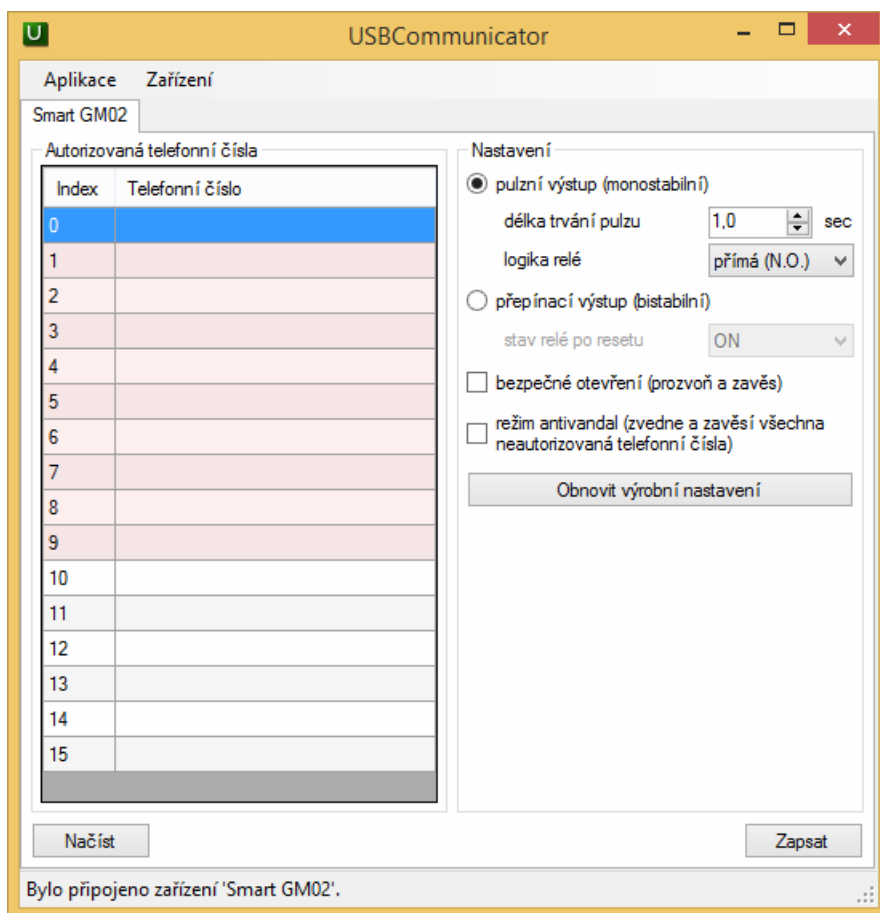


# GM02

## GSM modul přístupu

Modul Smart GM02 slouží k jednoduchému ovládní libovolného zařízení se spínacím vstupem, jako jsou například závory, vrata a podobná zařízení, prostřednictvím mobilního telefonu. Pro ovládní příslušného zařízení je určen kontakt výstupního relé s maximálním zatížením 48V/2A. Modul je určený pro provoz ve vnitřních prostorách, kde nebude vystaven mezním teplotám a přímému působení vlhkosti a vody. K ovládní cílového zařízení je použito GSM přenosu, pro používání modulu GM02 platí obdobná pravidla jako pro běžné mobilní telefony. Vzhledem k tomu, že se k ovládní zařízení používá pouze prozvánění, nedochází ke spotřebování kreditu.

Modul může mít ve své vnitřní paměti uloženo až šestnáct autorizovaných telefonních čísel uživatelů, kteří mohou pomocí svých mobilních telefonů ovládat připojené zařízení prozváněním na číslo SIM karty vložené do modulu. Tato čísla lze do modulu přenést z připravené SIM karty nebo pomocí obslužného programu z PC, ke kterému lze modul připojit pomocí USB portu. Obslužný software, který je součástí balení, umožňuje další možnosti nastavení výstupního relé a chování modulu. Stav modulu (přihlášení do GSM sítě) je signalizován LED diodou.



#### Uživatelské rozhraní v programu USBCommunicator

V levé části okna programu je umístěn seznam autorizovaných telefonních čísel uložených ve vnitřní paměti modulu. Červeně je podbarveno prvních deset pozic, které mohou být po připojení napájecího napětí k modulu přepsány čísly uloženými na SIM kartě, zbývající čísla na pozicích 10 až 15 se po zapnutí modulu nepřepisují a jejich nastavení lze provést pouze pomocí obslužného programu.

V pravé části okna je zobrazeno nastavení připojeného modulu GM02. Nastavení umožňuje nastavit způsob ovládní výstupního relé, které může být buď monostabilní nebo bistabilní. U monostabilního způsobu ovládní lze nastavit dobu aktivace relé od 0,1 do 6553 sekund a klidový stav relé. U bistabilního způsobu ovládní lze nastavit výchozí stav relé po zapnutí modulu.

Program dále umožňuje zvolit bezpečný způsob otevření, který zajišťuje ochranu před nechtěnou aktivací ovládaného zařízení. Volba antivandal režimu je pak určena k odrazení pokusů o spojení s číslem modulu z neznámých telefonních čísel (např. telemarketingové agentury apod.). Při volání z neznámého čísla modul v tomto režimu hovor přijme, dojde k jeho zpoplatnění a následně zavěsí bez provedení jakékoliv akce.

#### Technické parametry

- Rozměry: 118 x 79 x 25 mm
- Hmotnost: 120 g
- Provozní teplota: 0 až +40 °C
- Skladovací teplota: -25 až +60 °C
- GSM pásma: 900 a 1800 MHz
- Kompatibilní GSM síť: dle použité SIM karty
- Formát SIM karty: Mini SIM (2FF)
- Napájecí napětí: 12 V<sub>ss</sub>
- Maximální odběr: 0,5 A při 12V
- Max. zatížení relé: 48V / 2A
- USB port: Mini-B

#### Obsah balení

- modul Smart GM02
- síťový napájecí zdroj s výstupem 12V / 1A
- propojovací kabel USB A - mini USB 5pin B délky 1,8m
- CD s programy
- návod k obsluze